



Construção e Aquecimento Central

Volume XVIII- Aquecimento central

um Guia de **O Portal da Construção**
www.oportaldaconstrucao.com

Copyright **O Portal da Construção**, todos os
direitos reservados.
Este Guia Técnico não pode ser reproduzido ou
distribuído sem a expressa autorização de
O Portal da Construção.

Índice

Conceito básico.....	3
Aplicabilidade.....	4
Conselhos práticos.....	5
Sobre os autores deste guia.....	6

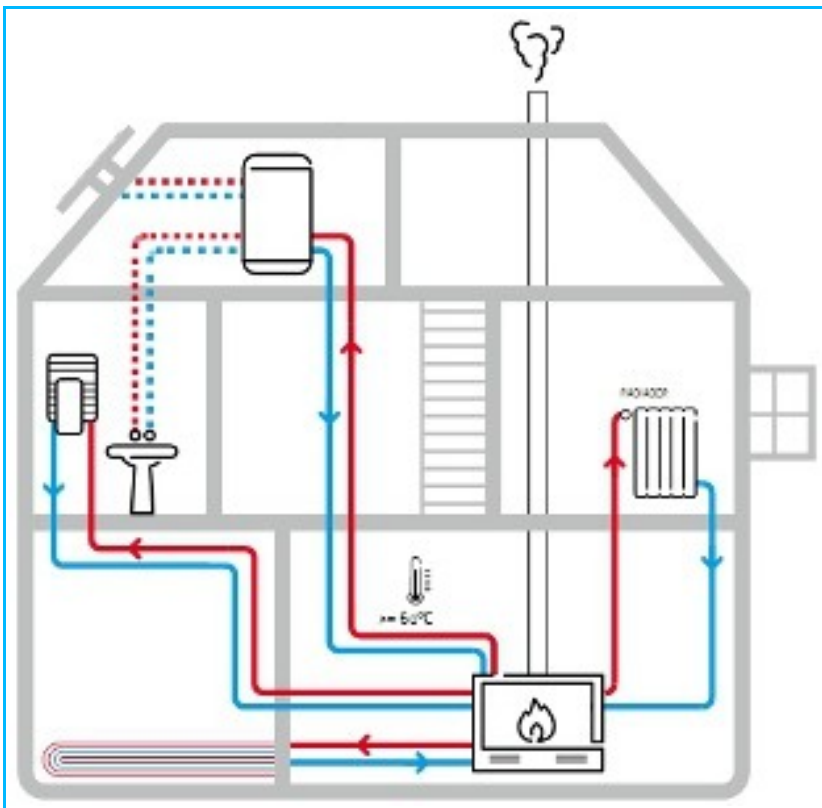


Imagem1- Exemplo de sistema de aquecimento central

Conceito básico

O aquecimento central é um conjunto de fatores que permitem o conforto em sua casa. Para além de ser económico, é uma solução bastante satisfatória do ponto de vista energético.

O mesmo equipamento faz aquecer a casa e ter água quente para a casa de banho para o duche e para a cozinha para as tarefas necessárias.

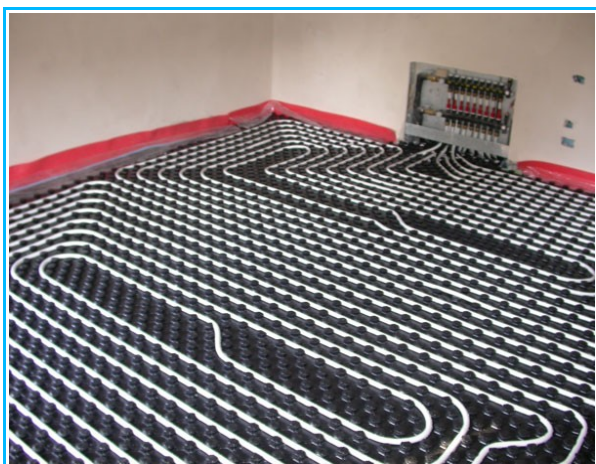


Imagem2- Pavimento Radiante



Imagem3- Pellets

Aplicabilidade

O aquecimento central pode subdividir-se em vários aparelhos diferentes, mas todos terão a mesma função: o conforto.

Os aparelhos utilizados são:

- Radiadores- São os mais comuns para o aquecimento central, mas são mais utilizados em casas de banho;
- Pavimento radiante- É o sistema de maior qualidade, e mais adequada à utilização humana. Tem um consumo mais económico. Contudo, não pode ser aplicado a todas as construções pois exige certas condições;
- Bombas de calor- A aquisição destes aparelhos é mais dispendiosa do que posteriormente os custos energéticos de funcionamento;
- Caldeiras a gás- Estes aparelhos fazem os consumo de gás mais baixo e são mais amigos do ambiente. Em alguns países da Europa já são obrigatórios;
- Pellets- É um aparelho que trabalha com resíduos florestais, e esta a substituir aparelhos que funcionam a gasóleo ou a gás;
- Lenha- Será a escolha mais económica para a produção de energia térmica, mas pode-se tornar a mais difícil de utilizar e controlar.
- Recuperadores de calor- São mais utilizados em salas de habitação.

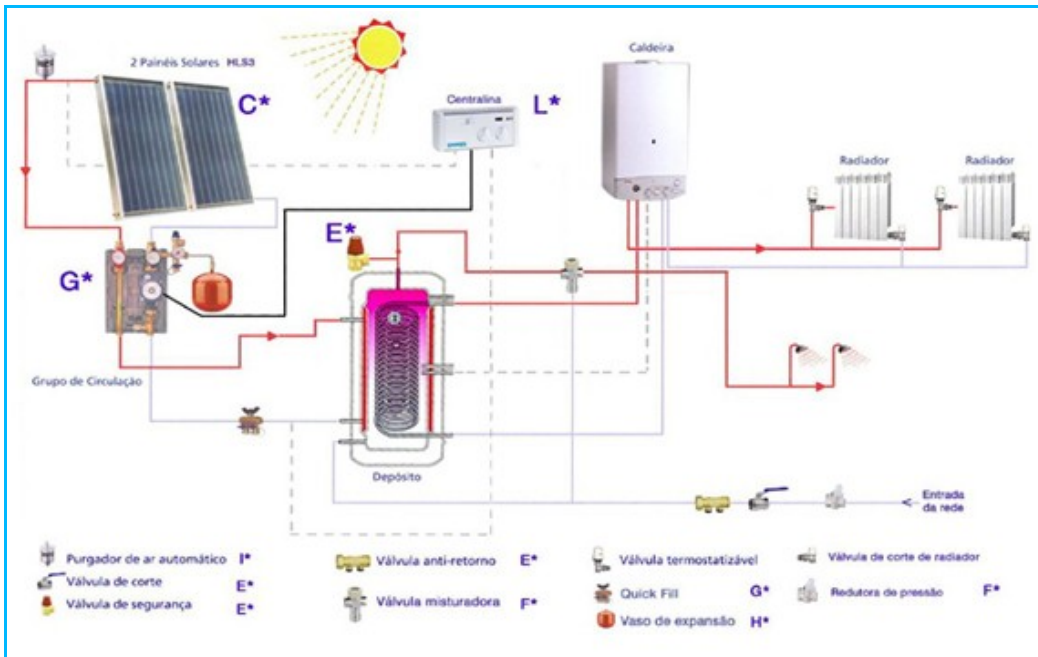


Imagem4- Exemplo de sistema de aquecimento central

Conselhos práticos

Certifique-se que o sistema que possui em sua casa contém:

- Uma caldeira para o aquecimento da água;
- Uma rede de tubos para circulação da água;
- Radiadores para o aquecimento do ambiente;
- Depósitos de acumulação;
- Programadores e reguladores;

Se não tiver noções deste sistema, contacte um especialista. Poderá encontra-lo no Portal da Construção.

O PORTAL DA CONSTRUÇÃO é um portal agregador de conteúdos relacionados com as áreas de construção civil, arquitectura e engenharia civil.

O PORTAL DA CONSTRUÇÃO disponibiliza, entre os seus conteúdos, um Directório de Empresas do ramo, com o intuito de proporcionar aos seus utilizadores um fácil e rápido acesso a contactos relevantes do sector.

O PORTAL DA CONSTRUÇÃO propõe-se a ser uma indispensável ferramenta on-line de apoio ao utilizador.